

O trabalho articulado

RBE/ SABE

em St^a M^a Feira

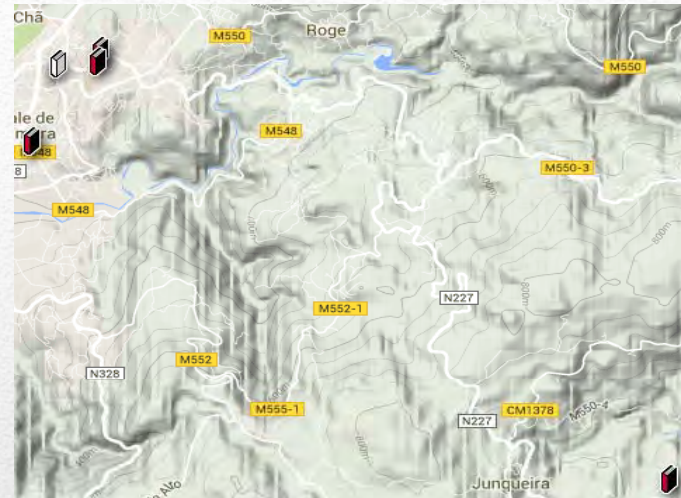
Bibliotecas Integradas na RBE



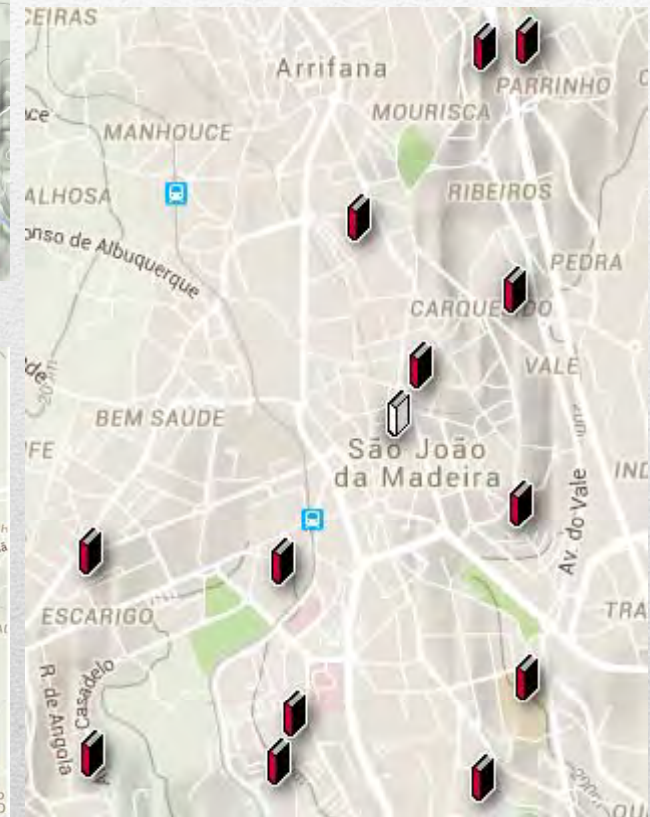
Arouca



Vale de Cambra



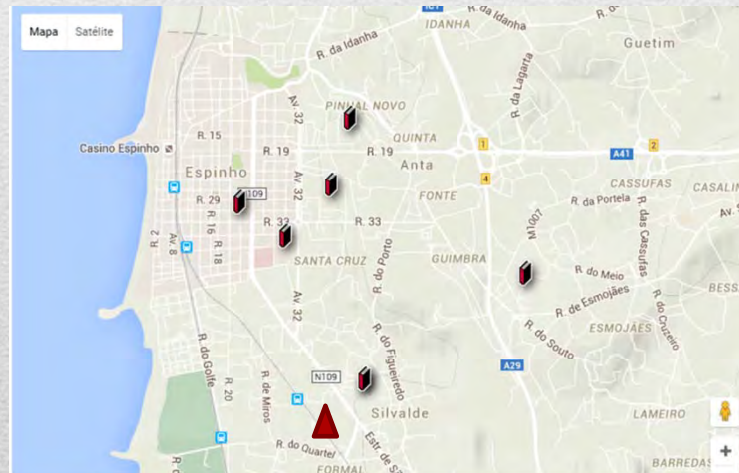
São João da Madeira



Oliveira de Azeméis



Espinho



Bibliotecas Integradas na RBE Santa Maria da Feira



Encontro A-Mar-Ler - Matosinhos
29 abril | 2016

Elisabete Carvalho / Olívia Brandão

Bibliotecas Integradas na RBE

BIBLIOTECA ESCOLAR	AGRUPAMENTO	Ano integração
EB Arrifana	Arrifana	1997
EB António Alves Amorim	António Alves Amorim	1998
EBS Coelho e Castro	Coelho e Castro	1999
EB Argoncilhe	Argoncilhe	2001
EBS Santa Maria da Feira	Santa Maria da Feira	2001
EB1 Santo António Rio Meão	Paços Brandão	2001
EB1 Igreja Paços Brandão	Paços Brandão	2001
EB1 Prime	António Alves Amorim	2001

Bibliotecas Integradas na RBE



BIBLIOTECA ESCOLAR	AGRUPAMENTO	Ano integração
EB1 Avenida	Coelho e Castro	2001
EB Milheirós de Poiares	Arrifana	2002
EB Fernando Pessoa	Fernando Pessoa	2002
EB1 São Paio de Oleiros	Paços Brandão	2002
EB1 Igreja Milheirós de Poiares	Arrifana	2002
EB Corga do Lobão	Corga do Lobão	2003
EB Canedo	Canedo	2003
EB1 Igreja Lobão	Corga do Lobão	2003

Bibliotecas Integradas na RBE



BIBLIOTECA ESCOLAR	AGRUPAMENTO	Ano integração
EB1 Caldelas	Coelho e Castro	2003
EB1 Arraial Sanguêdo	Argoncilhe	2006
EB1 Igreja Romariz	Arrifana	2006
EB Prof. Dr. Carlos Alberto Ferreira de Almeida	Santa Maria da Feira	2007
EB Paços Brandão	Paços Brandão	2007
EB1 Beira Gião	Corga do Lobão	2007
EB1 Sobral	António Alves Amorim	2008
EB1 Dr. Sérgio Ribeiro	António Alves Amorim	2009

Bibliotecas Integradas na RBE

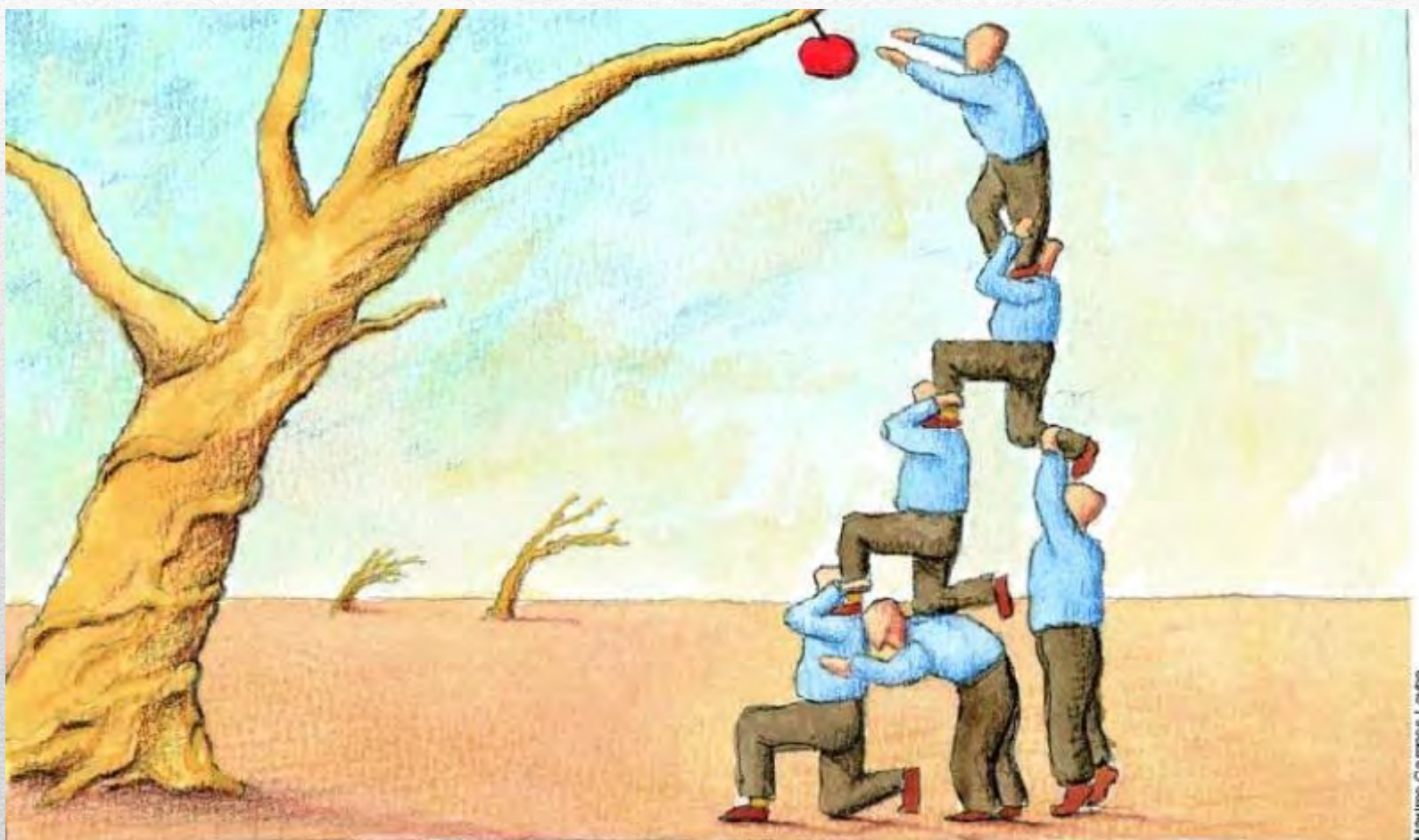
BIBLIOTECA ESCOLAR	AGRUPAMENTO	Ano integração
EB1 Lamas 3	Paços Brandão	2009
EB1 Louredo	Corga do Lobão	2010
Colégio Liceal de Lamas	Colégio Liceal de Lamas	2010
EB1 Souto	Argoncilhe	2011
EB1 Mosteirô	Fernando Pessoa	2012
EB1 São João de Vêr	Santa Maria da Feira	2013
EB1 São Domingos	Argoncilhe	2015

Um Retrato do Concelho



AGRUPAMENTO	Nº ALUNOS	BE por AGRUP.	PB por AGRUP.
Argoncilhe	1305	4	2
Arrifana	831	4	1
Canedo	882	2	1
Corga do Lobão	1233	4	1
Coelho e Castro	1632	3	2
Colégio Liceal de Lamas	2211	1	1
Fernando Pessoa	2323	2	2
António Alves Amorim	1439	4	2
Paços Brandão	1566	5	2
Santa Maria da Feira	3070	3	3

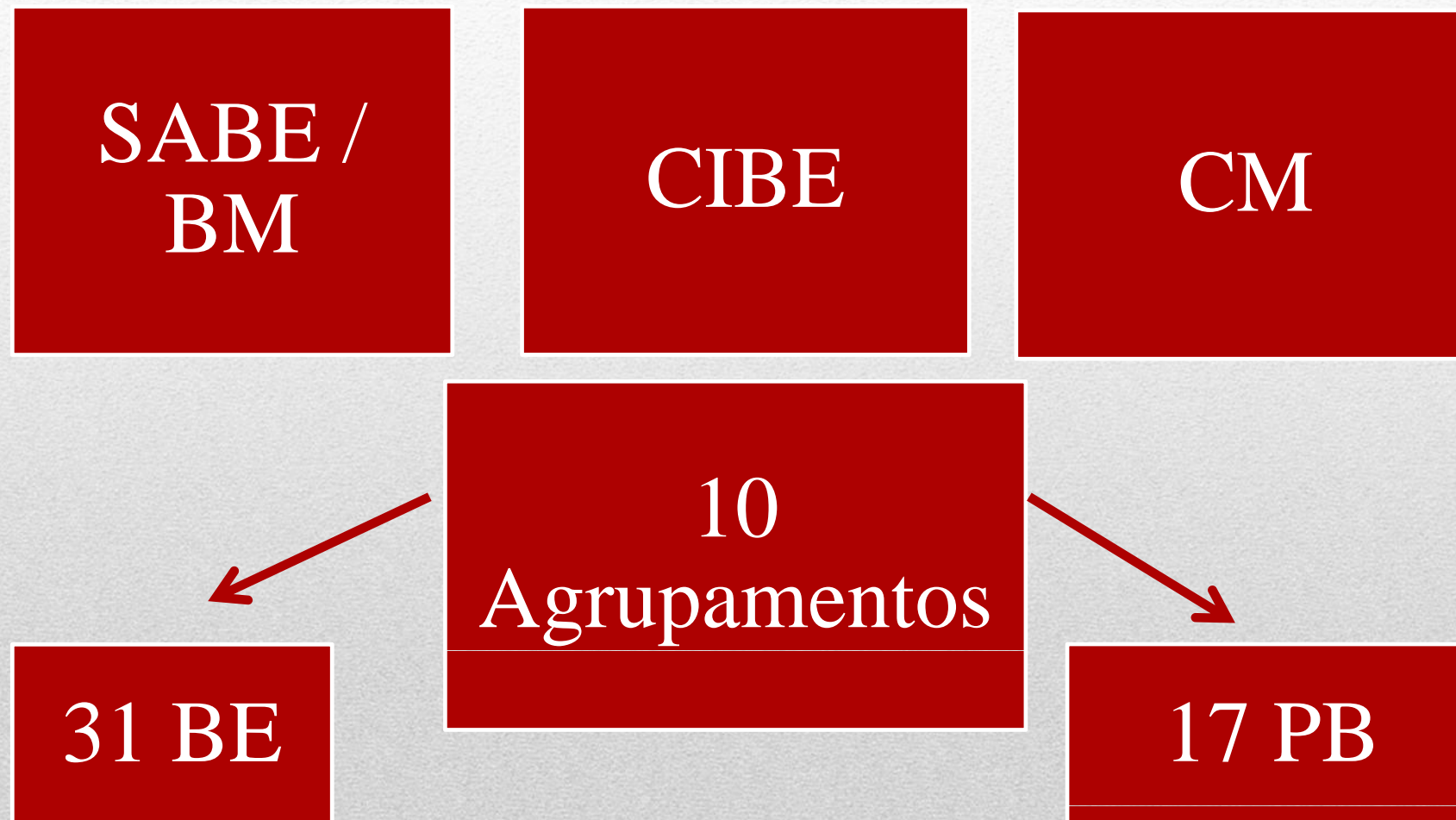
TRABALHO COLABORATIVO

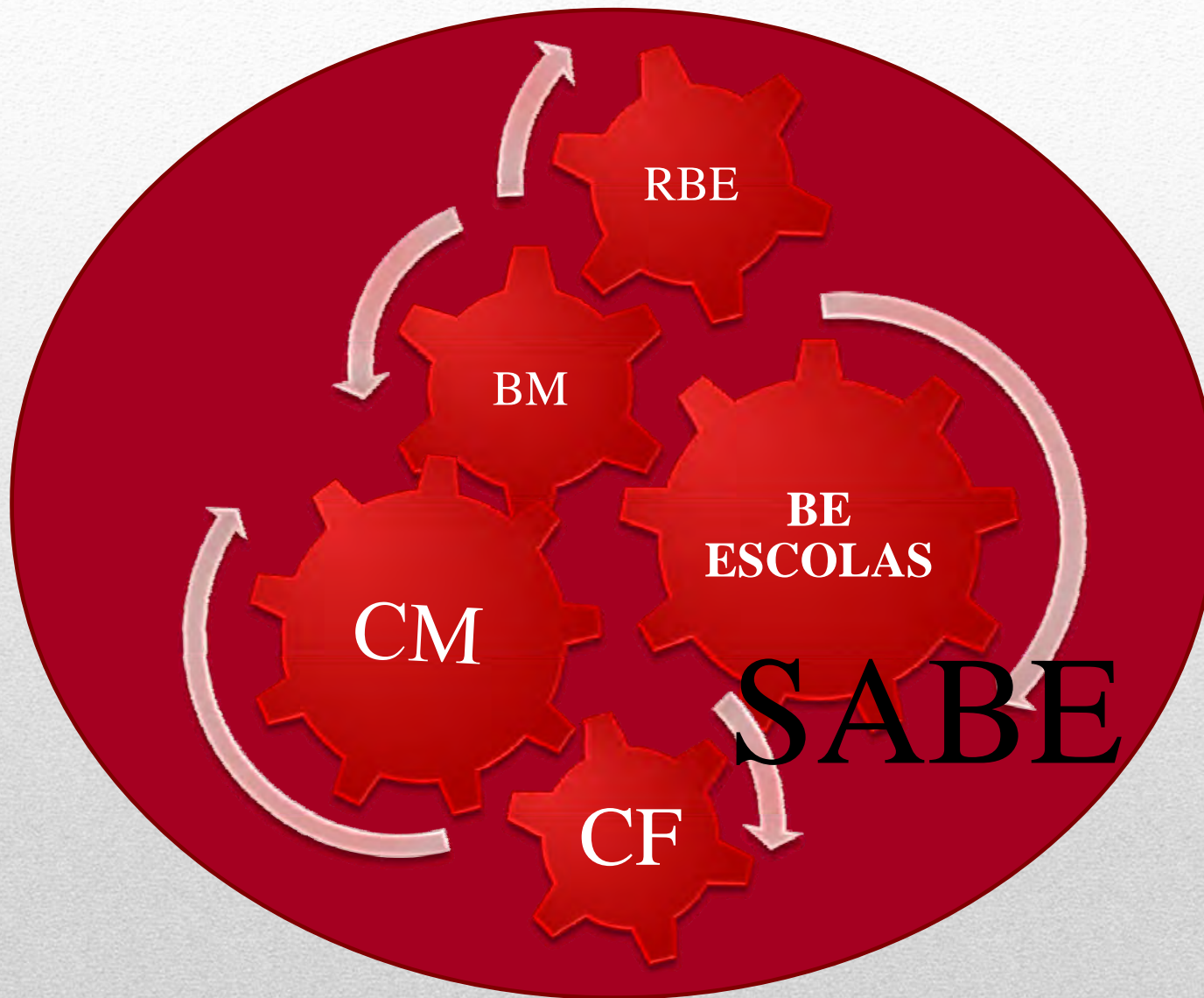


Encontro A-Mar-Ler - Matosinhos
29 abril | 2016

Elisabete Carvalho / Olívia Brandão

Um concelho, uma EQUIPA





EQUIPA, *porque?* ²⁰  REDE DE
BIBLIOTECAS
ESCOLARES

PARTILHA

- » **Saberes**
- » **Ideias**
- » **Dúvidas**
- » **Experiências**

Maior rentabilização do trabalho

O QUE PARTILHAMOS...20



Tratamento documental
Catalogação e indexação

rede concelhia bibliotecas escolares
santa maria da feira

NOVIDADES DESTAQUES PNL CONTACTOS

Introduza o(s) termo(s) a pesquisar

Rede de Bibliotecas Escolares - Santa Maria da Feira

Criada no ano 2000, a Rede de Bibliotecas Escolares do concelho de Santa Maria da Feira, consolida agora a sua estrutura através da transferência dos catálogos informáticos individuais de cada uma das BE, para um catálogo coletivo, pesquisável através da Internet, que encerra em cada registo a relação dos exemplares e a sua localização concreta. Desta forma, a produção de recursos de informação desde sempre preconizada pelo SABE, torna-se uma realidade ainda mais presente na medida em que se torna definitivamente efetiva a partilha de registos bibliográficos e a adoção das tabelas de autoridade utilizadas na BM. Esta iniciativa tem por base um dos grandes objetivos das bibliotecas escolares: - fornecer informação organizada a fim de ajudar a alargar o conhecimento de base dos alunos dos diferentes níveis de ensino, transformando-os em adultos críticos e criativos, consumidores de bens culturais diferenciados, com competência para usar plenamente o direito da cidadania. -

Recomendação de leituras - 3ºciclo



Título: Os Livros que devoraram o meu pai: a estranha e mágica história de Vivaldo Bonfim
Autor: Afonso Cruz
Editora: Editorial Caminho

Sinopse:
Vivaldo Bonfim é um escriturário entediado que leva romances e novelas para a repartição de finanças onde está empregado. Um dia, enquanto finge trabalhar, perde-se na leitura e desaparece deste mundo. Esta é a sua verdadeira história — contada na primeira pessoa pelo filho, Elias Bonfim, que irá à procura do seu pai, percorrendo clássicos da literatura cheios de

Actividades |

LIGAÇÕES ÚTEIS

- › Câmara Municipal Santa Maria da Feira
- › Biblioteca Municipal
- › Rede Nacional Bibliotecas Escolares
- › Plano Nacional de Leitura
- › Biblioteca Nacional
- › Direção-Geral do Livro, dos Arquivos e das Bibliotecas
- › Casa da leitura

BLDGs

- › Biblioteca animada - Argoncilhe
- › 4 L - Agrupamentos de Escolas de Arrifana

Encontro A-Mar-Ler - Matosinhos
29 abril | 2016

Elisabete Carvalho / Olívia Brandão

rede concelhia bibliotecas escolares
santa maria da feira

NOVIDADES DESTAQUES PNL CONTACTOS

introduza o(s) termo(s) a pesquisar Pesquisa Orientada

Pesquisa/empréstimo bibliográfico

Rede de Bibliotecas Escolares - Santa Maria da Feira

Criada no ano 2000, a Rede de Bibliotecas Escolares do concelho de Santa Maria da Feira, consolida agora a sua estrutura através da transferência dos catálogos informáticos individuais de cada uma das BE, para um catálogo coletivo, pesquisável através da Internet, que encerra em cada registo a relação dos exemplares e a sua localização concreta. Desta forma, a produção de recursos de informação desde sempre preconizada pelo SABE, torna-se uma realidade ainda mais presente na medida em que se integram os catálogos informáticos das bibliotecas escolares: - fornecer informação organizada e atualizada para os alunos dos diferentes níveis de ensino, transformando-a em recursos culturais diferenciados, com competência para usar...

Recomendações de leitura mensais, por níveis de escolaridade

Recomendação de leituras - Secundária

Informações das dinâmicas de cada BE

AGENDA

Actividades |

LIGAÇÕES ÚTEIS

- > Câmara Municipal Santa Maria da Feira
- > Biblioteca Municipal
- > Rede Nacional Bibliotecas Escolares
- > Plano Nacional de Leitura
- > Biblioteca Nacional
- > Direção-Geral do Livro, dos Arquivos e das Bibliotecas
- > Casa da leitura

BLOGS

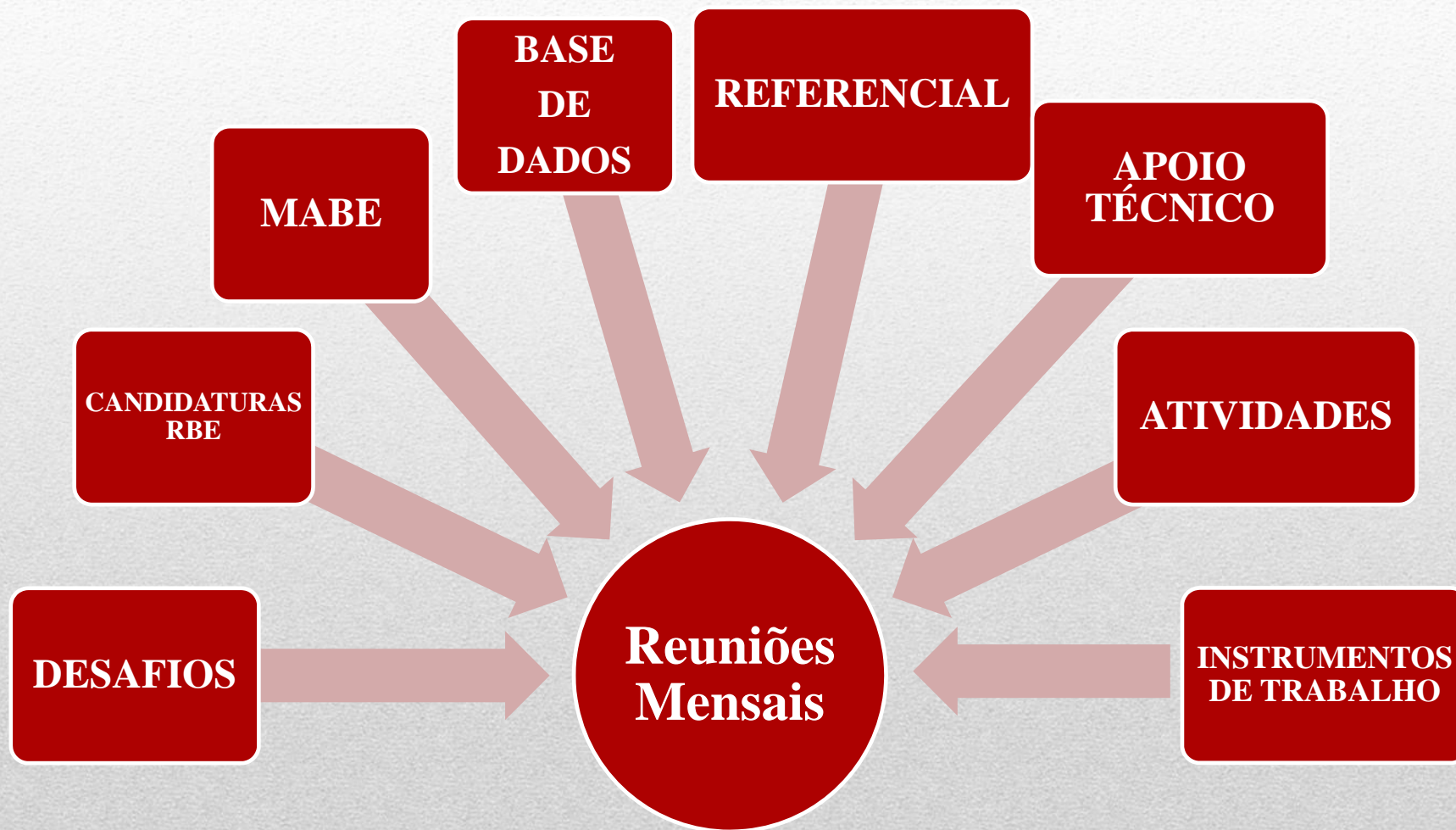
- > Bibliotecaanimada - Argoncilhe
- > 4 L - Agrupamentos de Escolas de Arrifana

Recomendação de leituras - Secundária

Título: Uma Terra ch...
Autor: Ken Follet
Editora: Presença

Sinopse:
Condenado à nasc... do
a trabalhar nas minas de carvão da Escócia, no ano conturbado de 1766.
Porém, Mack não perde a esperança de ser livre. Inesperadamente, encontra uma aliada. Lizzie Hallim é a bonita aristocrata rebelde e determinada que, apesar da sua condição, também se encontra aprisionada em intrigas e jogos de poder. Devido às ideias progressistas de Mack, Sir George, senhor das

O QUE PARTILHAMOS...



O QUE PARTILHAMOS...



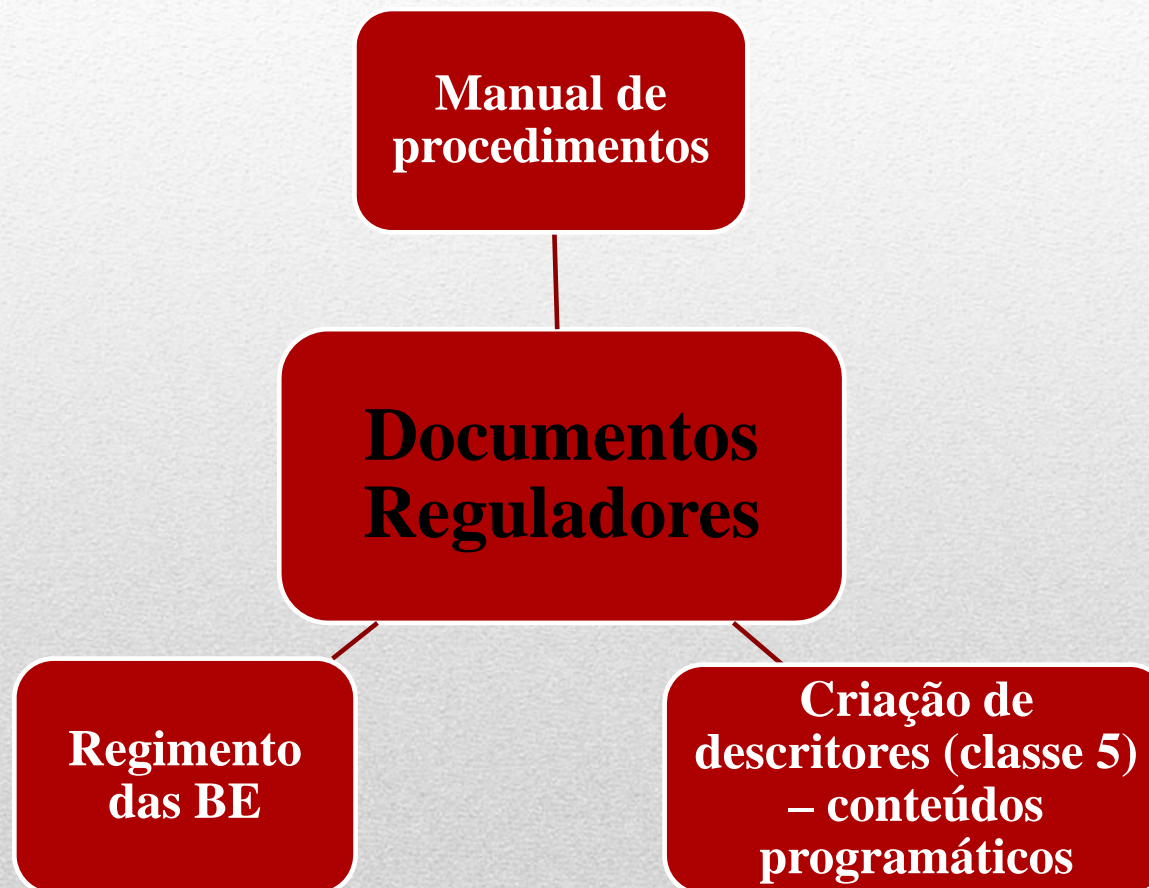
FORMAÇÃO

Formal

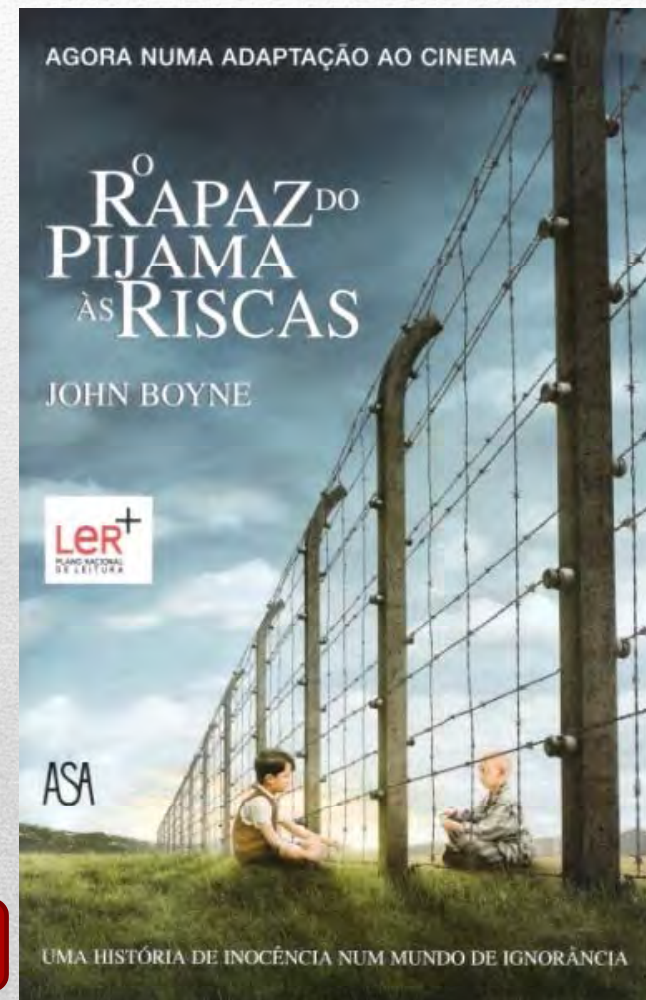
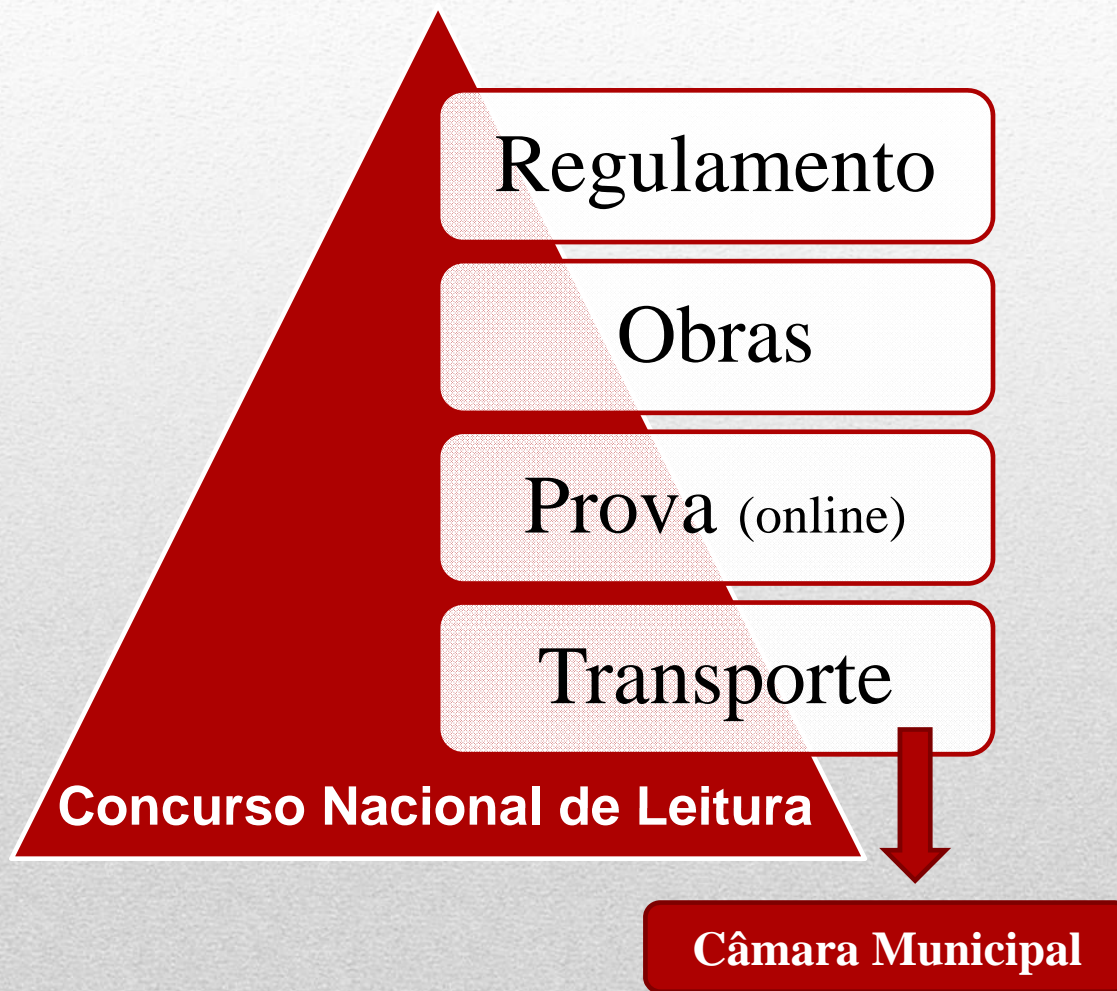
Informal

**Centro de
Formação Terras
de Santa Maria**

O QUE PARTILHAMOS...



O QUE PARTILHAMOS...



O QUE PARTILHAMOS...20



ESTAFETA DE CONTOS CONCELHIA

Biblioteca Municipal – Núcleo Pedagógico



Conto (com)tigo



Encontro A-Mar-Ler - Matosinhos
29 abril | 2016

Elisabete Carvalho / Olívia Brandão

O QUE PARTILHAMOS...20



VISITAS À BIBLIOTECA MUNICIPAL

exposições, workshops, hora do conto...

Biblioteca Municipal – Núcleo Pedagógico



Encontro A-Mar-Ler - Matosinhos
29 abril | 2016

Elisabete Carvalho / Olívia Brandão

O QUE PARTILHAMOS...20



DESLOCAÇÃO DA BIBLIOTECA MUNICIPAL ÀS BE, ÀS EB1 E AOS JI

hora do conto (BE), o livro em viagem (pré-escolar), está na hora da leitura (1º ciclo)

Biblioteca Municipal – Núcleo Pedagógico



Encontro A-Mar-Ler - Matosinhos
29 abril | 2016

Elisabete Carvalho / Olívia Brandão

O QUE PARTILHAMOS...20



PARTILHA INTERCONCELHIA *Encontro interconcelhio anual*

CIBE



Encontro A-Mar-Ler - Matosinhos
29 abril | 2016

Elisabete Carvalho / Olívia Brandão

Bibliotecas em Projetos



CANDIDATURAS
RBE



DESAFIOS

