

Guia Rápido do Intel-Powered Classmate PC de Segunda Geração:

Ferramenta Display Switcher (Resolução de Ecrã)

O Display Switcher é uma ferramenta do Intel-Powered classmate PC, que lhe permite alterar rapidamente a resolução do seu ecrã. A sua imagem possui as medidas padrão de 800 X 480 pixels. No entanto, através de diferentes aplicativos poderá desejar visualizar a imagem em resoluções mais elevadas ou mais baixas. Dado o próprio ecrã possuir 800 X 480 pixels, quando mostrado com resoluções superiores, tanto poderá ter que rolar para visualizar as diferentes porções da imagem, como poderá ter que o ajustar ao ecrã.

Eis as três formas para iniciar o Display Switcher:

1. Prima duas vezes o ícone do **Display Switcher** na bandeja da barra de ferramentas.
2. Iniciar ▶ Todos os Programas
▶ Intel Education Stack ▶ Display Switcher
3. Prima o botão do lado direito do rato no **Ícone Tray** e seleccione Alterar Resolução



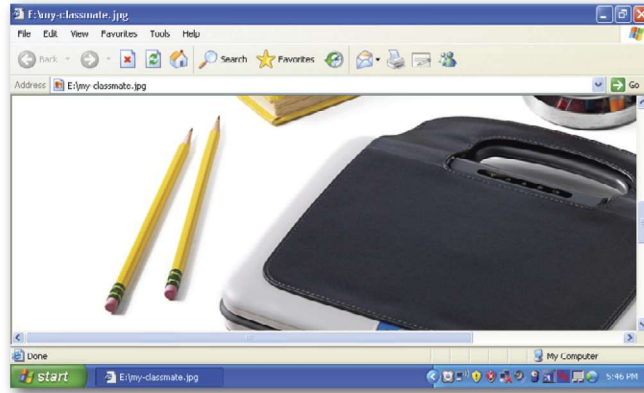
Ícone do Display Switcher

Uma vez iniciado, pode seleccionar qualquer uma das seguintes resoluções:

- Modo dimensão actual
- Modo comprimido
- Modo super comprimido
- Modo pan



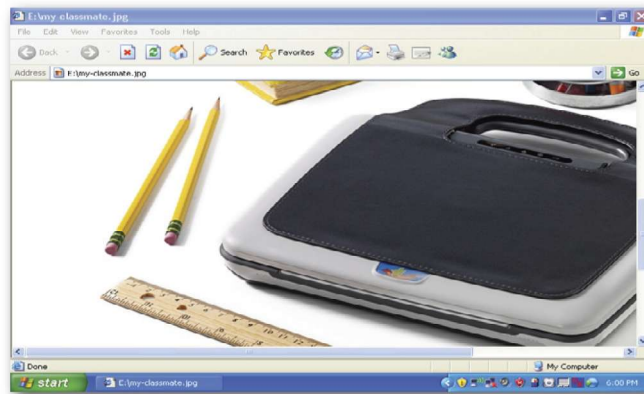
Eis os exemplos para cada opção.



Modo dimensão actual:
Resolução de ecrã de 800 x 480.

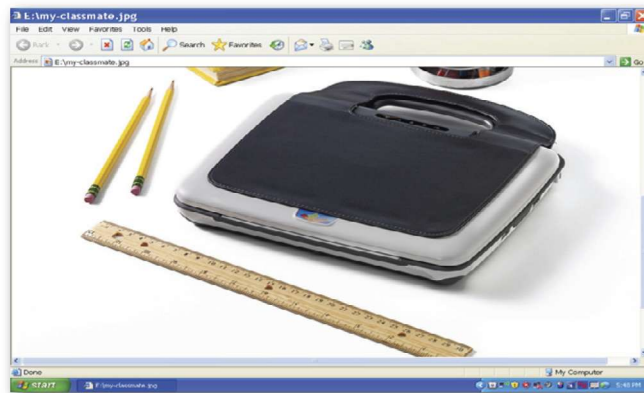
Modo de imagem mais utilizado.

Utilize a barra de rolagento para visualizar a porção mais baixa da página.



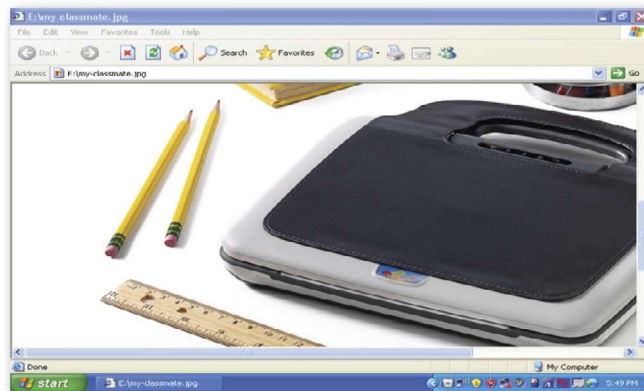
Modo comprimido:
Resolução de ecrã de 800 x 600, reduzida para se ajustar ao tamanho do ecrã.

A totalidade do ecrã encontra-se visível e não é necessário realizar o rolagento, mas a imagem encontra-se verticalmente comprimida.



Modo super comprimido:
Resolução de ecrã de 1024 x 768, reduzida para se ajustar ao tamanho do ecrã.

A totalidade do ecrã encontra-se visível. Também não há a necessidade de realizar o rolagento, mas a imagem encontra-se vertical e horizontalmente comprimida.



Modo pan:
Resolução de ecrã de 800 x 600, apresentada em estilo pan.

Irá ser necessário rolar o cursor do rato para cima ou para baixo, para visualizar o resto do ecrã.

Teclas de Atalho

São definidas por defeito duas teclas de atalho:

- Ctrl+1: Alterar para as medidas padrão do LCD (800x480),
- Ctrl+2: Alteração cíclica entre os quatro tipos de imagem existentes.

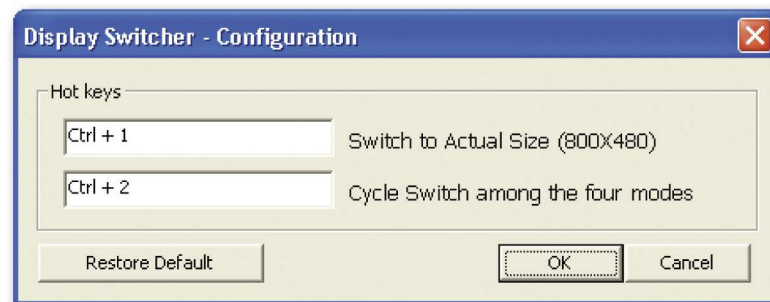
Pode visualizar os valores das teclas de atalho na janela de configuração.



Opções de configuração

Pode aceder á janela de configuração, premindo o botão direito do rato no ícone da barra de tarefas do Display Switcher e seleccionar "Configurar Teclas de Atalho."

Através dessa opção poderá modificar as Teclas de Atalho ou restaurar as definições padrão.



Para mais informações, por favor visite: www.intel.com/go/classmatepc
www.classmatepc.com