

Embeçados - Clã

Ela tem boca torta

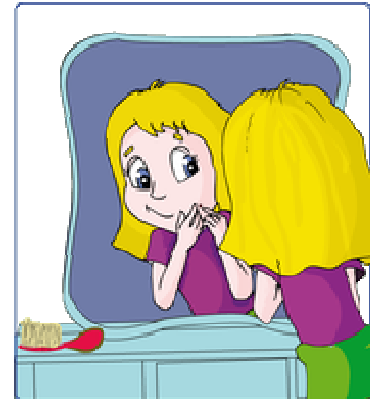
Nariz grande

Cabelo mal cortado

Rói as unhas

Usa cunhas

Mas eu estou apaixonado



Ele tem as suas sardas

Pontos negros

Uma boca exagerada

Desafina e desatina

Mas eu estou apaixonada



Ela é ciumenta, rabugenta

Embirrenta e tagarela

Intriguista e moralista

Mas eu estou louco por ela

Ele faz cenas gagas, altas fitas

Não tem confiança em mim

Faz-se caro, faz-me trombas

Mas eu gosto dele assim

Diz-se que o amor é cego

Deforma tudo a seu jeito

Mas eu acho que o amor descobre

O lado melhor do que parece defeito

Porque eu gosto, gosto dele

E ela gosta, gosta de gostar de mim



1. Qual o tema (s) que a canção sugere?

2. Completa a tabela a partir da letra.

	Ele	Ela
Características físicas		
Características psicológicas		
Características que constituem alterações temporárias		
Características que não alteram ao longo do tempo		
Características que podem alterar se quiserem		

3. O que é “estar apaixonado”?

4. Achas que a letra da canção tem a ver com sexualidade? Porquê?

5. O que entendes por auto-estima?

6. Que factores podem influenciar a auto-estima?

7. Retira da canção expressões que mostrem ternura, ciúme, compromisso, insegurança,

...
